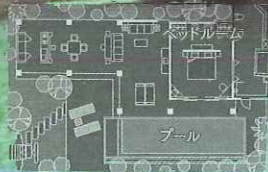




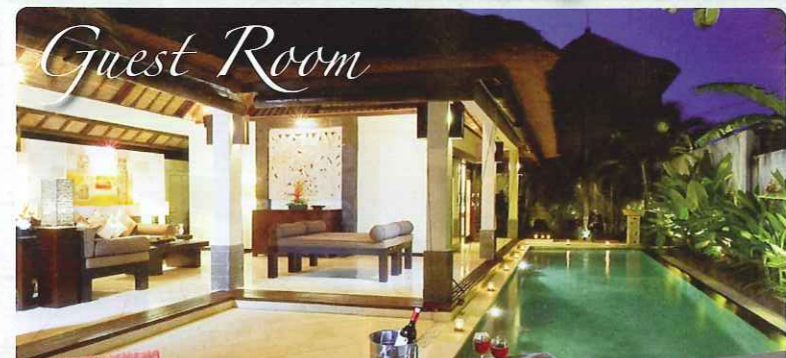
シンプルで優雅なヴィラ
完璧なくつろぎの隠れ家



マヤ・サヤン
1ベッドルーム
プライベート
プール・ヴィラ

日本人オーナーのこだわり
溢れるプライベートヴィラ

11棟のプライベートヴィラは、
日常を離れた完璧なくつろぎの隠れ家です。
スタイリッシュなプライベート・ヴィラには、
クオリティの高い設備が整えられています。
また、おしゃれなショップやブティックが集まる
オペロイ通りに建つ立地も抜群のヴィラです。



客室の一例

女子おすすめのプールヴィラタイプで、
客室もスタイリッシュにまとめられています。



客室の一例

清潔感の
あるお部屋

モダン調の家具やプライベートプールなど
快適で機能的な空間を演出しています。

※3名1室はお受けできません。2ベッドルームヴィラもあり最大4名様までご利用可能ですので、リクエストベースでアレンジお受けします。

ホテルからのおもてなし

- ウェルカムドリンク&フルーツ&フラワーアレンジメント
- コーヒー&紅茶無料・レンタル自転車・ホテルギフト・チェックアウト/14:00
- 2泊以上の場合 ●スパマッサージ(1時間)
- 3泊以上の場合 ●ストーンマッサージ(2時間) ●ホテルランチ(滞在中1回)
- 4泊以上の場合 ●ストーンマッサージ(2時間) ●ホテルランチ(滞在中2回)
- 5泊以上の場合 ●スパマッサージ(3時間:ストーン・フェイシャルまたはクリームバス)
- ホテルランチ(滞在中2回) ●ホテルディナー(滞在中1回)

誕生日特典

- ♥ケーキ(1ピース)&キャンドル
- OPコード:4020BD

ハネムーン特典

- ♥フラワーバス(到着日) ♥ローズデコレーション
- ♥ワイン1本
- OPコード:4020HM

あなたはどっち? バリ島 VS プークェット島

お酒落スポットのヴィラとのんびりビーチヴィラ

■バリ島 出発日と旅行代金(おとな・子ども同額)単位:円 ※国内空港施設使用料および海外空港諸税が別途必要となります。					
出発日	日数	旅行代金	出発日	日数	旅行代金
1/20~31	4	129,800	1/11~19	4	139,800
2/17~23	5	146,800	2/1~16	5	156,800
	6	163,800	3/21~23	6	173,800
			2/24~3/20	4	159,800
			3/24~31	5	176,800
				6	193,800

- 福岡空港施設使用料/おとな970円 子ども490円
- 海外空港税/2,000円、200,000ルピア(現地にてお支払いください)
- インドネシアアライバルビザ/35USDを現地にて(おとな・幼児同額)
- 幼児旅行代金(2歳未満、座席・食事・ベッドなし)/一律20,000円
- 子ども旅行代金(2歳以上12歳未満)/おとなと同額

予約コード	コース番号	H型端末専用コード	ホテル選択	フライト選択	燃油サーチャージ
4F8-508	00	01	01	01	01
日数					
			01:基本便 02:夜便		

■プークェット島 出発日と旅行代金(おとな1人様)単位:円 ※国内空港施設使用料および海外空港諸税が別途必要となります。					
出発日	日数	旅行代金	出発日	日数	旅行代金
1/11~19	4	133,800	1/20~31	4	136,800
2/1~16	5	149,800	2/17~3/20	5	152,800
	6	165,800	3/21~31	5	156,800
				6	172,800
				4	140,800
				5	156,800
				6	172,800

- 福岡空港施設使用料/おとな970円 子ども490円
- 海外空港税/2,270円
- 幼児旅行代金(2歳未満、座席・食事・ベッドなし)/一律20,000円
- 子ども旅行代金(2歳以上12歳未満)/おとな代金の一律5,000円引

予約コード	コース番号	H型端末専用コード	ホテル選択	フライト選択	燃油サーチャージ
4F7-350	00	01	01	01	01
日数					

■出発日 2015年1月11日~3月31日の毎日 ※除外日(4日間)3/19(21日)3/21(6日間)3/18(21日)3/17(21日)

日数	スケジュール	機内泊
1	福岡空港(10:00発) → シンガポール乗継 ※ → デンパサル空港(19:10~20:50着) = ホテル(21:10~22:50着)	バリ島泊 ○
2	朝食 ホテルにて	
2	オプションプラン ウブド観光(下記参照)	バリ島泊 ○
3	基本便	夜便 ■追加代金4,000円
3	デンパサル空港(13:00発) → シンガポール空港(15:35着)	
4	オプションプラン	最終日プラン(下記参照)
4	オプションプラン	デンパサル空港 → シンガポール立ち寄りプラン(下記参照)
5		機内泊 ○
6	シンガポール空港(01:20発) → 福岡空港(08:20着)	機内泊 ○

- 最少催行人員/2名 ■利用航空会社/シンガポール航空
- 利用ホテル/左記参照 ■食事/(4日間)朝2(5日間)朝3(6日間)朝4
- 添乗員は同行いたしません、ホリデイ係員(日本語ガイド)がお世話いたします。 ※乗継ぎはご自身で行っていただきます。
- 延泊/6日間コースのみ1延泊(お1人様17,000円)可能です。

おすすめオプションプラン

春旅 ウブド観光 OPコード 4VTH0

ライステラスを眺めながらの昼食が魅力です
追加代金7,000円(おとな・子ども同額)
ホテル発/9:30頃 ■ホテル着/18:30頃
最少催行人員:2名 ※催行日:3/21を除く毎日

★ゴア・ガジャ、★ウブド市場、ランチ(インドネシア料理)、★ウブド散策、○ライステラス、★お土産屋さん

最終日プラン OPコード 4F1010

クタエリア散策&スパをお楽しみください
追加代金9,800円(おとな・子ども同額)
ホテル発/11:30~13:30
最少催行人員:2名

★クタエリア散策(約2時間)、●バリニーズマッサージ(約90分)、軽食

シンガポール立ち寄りプラン

3つのプランの中からお選びください
追加代金(おとな・子ども同額)
マリーナ・ベイ・サンズ 9,500円 OPコード 4FMB10
ナイトサファリ 15,000円 OPコード 4FNT10
往復送迎 4,900円 OPコード 4FTF10

※マリーナ・ベイ・サンズのプールは宿泊者のみの利用となります。

■出発日 2015年1月11日~3月31日の毎日

日数	スケジュール	機内泊
1	福岡空港にてホリデイ係員がお手伝いします。 福岡空港(11:40発) → バンコク乗継 ※ → プークェット島空港(18:15~19:40着) 税関通過後、出口にて日本語係員がお出迎えし、ホテルまで同行、チェックインのお手伝いをします。	プークェット島泊 ○
2	朝食 ホテルにて	
2	オプションプラン	プークェット島泊 ○
3	朝食 ホテルにて	
3	終日:自由行動	
4	オプションプラン	プークェット島泊 ○
4	現地日本語係員が空港へご案内し、搭乗手続のお世話をいたします。	
5	プークェット島発(19:15~20:35) → バンコク乗継 ※	機内泊 ○
6	福岡空港(08:00着)	機内泊 ○

- 最少催行人員/2名 ■利用航空会社/タイ国際航空
- 利用ホテル/右記参照 ■食事/(4日間)朝2回(5日間)朝3回(6日間)朝4回
- 添乗員は同行いたしません、ホリデイ係員(日本語ガイド)がお世話いたします。 ※乗継ぎはご自身で行っていただきます。
- 延泊はお受けできません。

おすすめオプションプラン

象乗り体験とプークェット島内観光 昼食付 OPコード 4FH310

人気の象乗り体験などでお楽しみください
追加代金11,000円(おとな・子ども同額)
ホテル発/9:00頃 ■ホテル着/14:30頃
最少催行人員:2名
※到着日、帰国日はお受けできません。

★ビューポイント、○象乗り体験(約30分)、●カシューナッツ工場、飲茶の昼食、●ショッピングモール

コーラル島ツアー 昼食付 OPコード 4FH610

マリンスポーツが楽しめる珊瑚礁の島
追加代金6,500円(おとな・子ども同額)
ホテル発/8:30頃 ■ホテル着/15:30頃
最少催行人員:2名

ご帰国日のスパプラン OPコード 4FH410

人気の「カナセアスパ」にて150分スパ体験
追加代金15,000円(おとな)
最少催行人員:2名
※12歳未満の方と妊婦の方はご参加いただけません。

●スチームサウナ&ジャグジー(約10分) ●アロマセラピーソルトグロー(約80分)
●アロマセラピーマッサージ(約60分)



客室の一例

チーク材の家具を用いた美しい内装のヴィラには、エアコン、薄型テレビ、DVDプレーヤー、シーリングファン、広い専用バスルームが備わります。

ホテルからのおもてなし

- ウェルカムドリンク ●ウェルカムフルーツ
- ホテル⇒パトンビーチ、プークェットタウン、ナイハンビーチ、ラウイビーチ、プロンテブ岬の無料送迎
- 3泊以上でさらに ●ダイセツディナー(滞在中1回/1室2名様まで)
- レイトチェックアウト/14:00
- 4泊以上でさらに ●バック&ショルダーマッサージ(30分)(滞在中1回/1室2名様まで) ※18歳以上の方のみ

ハネムーン特典

- ♥ボトルワイン1本 ♥到着日ベッドのフラワーデコレーション
- ♥フルーツ&タイスーツ(到着日) OPコード:4020HM

ココナッツツリーに囲まれた
独立型のプライベートヴィラ



ラウイビーチ
ザ・ウィット
リゾート・プークェット
デラックス・ヴィラ

オンザビーチに佇む
大人の南国リゾート